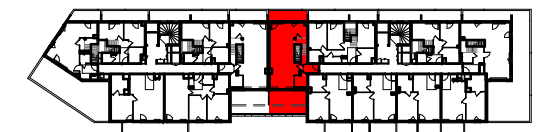


LENS - ZAC Centralité



BÂTIMENT B2			
HALL	ETAGE	N° DE LOT	TYPE
B	R+5	A2 - B502 RDC	T4

Entrée	3.79 m ²
Séjour/Cuisine	38.79 m ²
Wc	3.16 m ²
Rgt	1.72 m ²
Rgt	2.21 m ²
Sdb	5.84 m ²
Chambre 01	11.77 m ²
Chambre 02	11.77 m ²
Chambre 03	10.24 m ²
Dgt	5.40 m ²
SURFACE TOTALE HABITABLE	94.69 m²

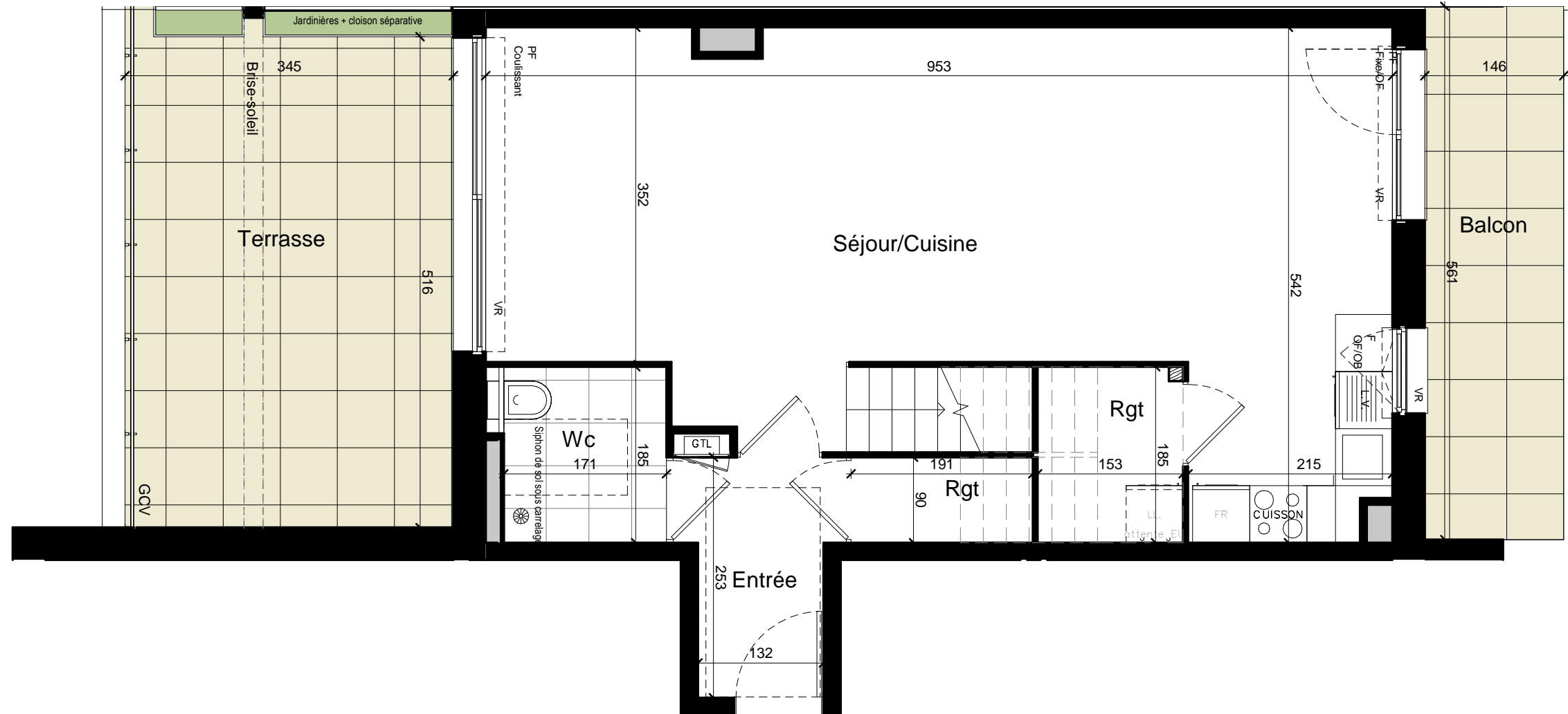
Terrasse	18.89 m ²
Balcon	8.19 m ²
SURFACE TOTALE ANNEXE	27.08 m²

SURFACE TOTALE : 121.77 m²

NOTA : Le présent document exprime la figure et la disposition générale de l'appartement. Document susceptible d'être modifié, l'architecte s'en réserve le droit pour des raisons techniques et administratives. Les dimensions et surfaces peuvent varier en fonction des techniques de construction et des plans d'exécution.
La surface des placards est comprise dans la surface des pièces attenantes, celle des rangements extérieurs est comprise dans la surface des loggias. Les gabarits de l'entrée, de la chambre, de la salle d'eau, de la cuisine et des sanitaires répondent aux dispositions réglementaires. Les retombées de poutres, allèges, faux plafonds, ainsi que l'emplacement des équipements figurent à titre indicatif.
Les appareils électriques de la cuisine ne sont pas fournis. Les canalisations ne sont pas figurées. La végétation n'est pas contractuelle.

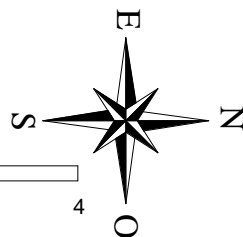
Date : 21/10/2021 Indice : G

FIDUCIM **nhood** **Be all**



PLAN DE COMMERCIALISATION

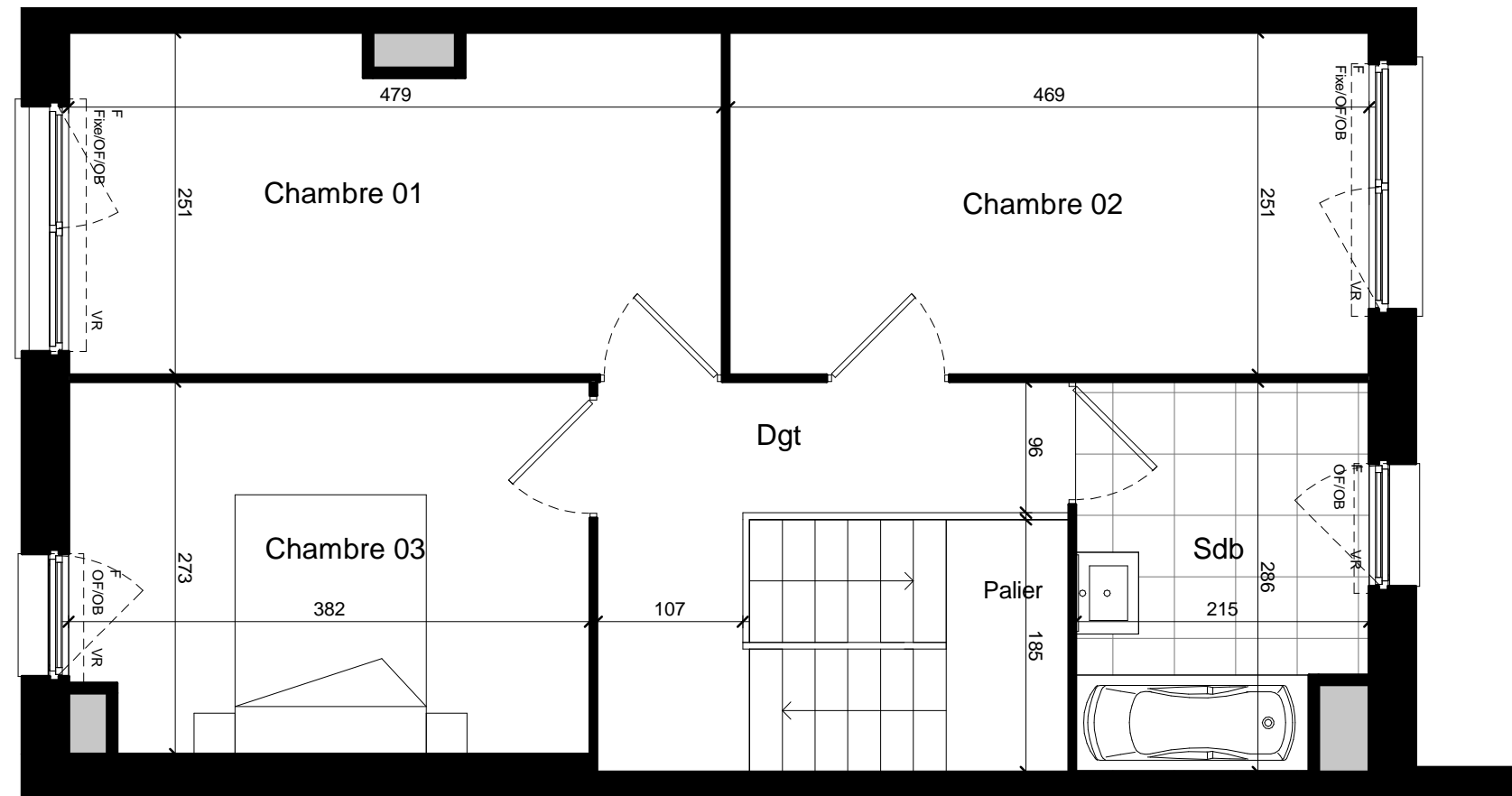
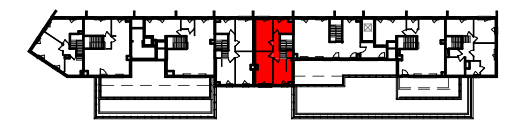
Echelle : graphique



Echelle : 1/55e

GTL	Tableau électrique	LL	Lave - linge	⊗	Emplacement placard aménagé	⊗	Suggestion de placard	OB/OF	Oscillo-Battant / Ouverture Française	□	Carrelage	GCV	Garde-Corps Vitré
FR	Réfrigérateur	LV	Lave - vaisselle	⊙	Cuisson et four	VR	Volet Roulant	PF	Porte-fenêtre	■	Végétation	■	Dalle béton sur plots

LENS - ZAC Centralité



BÂTIMENT B2			
HALL	ETAGE	N° DE LOT	TYPE
B	R+6	A2 - B502 R+1	T4

Entrée	3.79 m ²
Séjour/Cuisine	38.79 m ²
Wc	3.16 m ²
Rgt	1.72 m ²
Rgt	2.21 m ²
Sdb	5.84 m ²
Chambre 01	11.77 m ²
Chambre 02	11.77 m ²
Chambre 03	10.24 m ²
Dgt	5.40 m ²
SURFACE TOTALE HABITABLE	94.69 m²

Terrasse	18.89 m ²
Balcon	8.19 m ²
SURFACE TOTALE ANNEXE	27.08 m²

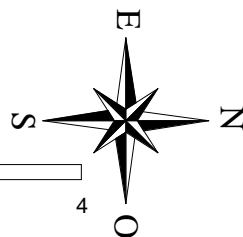
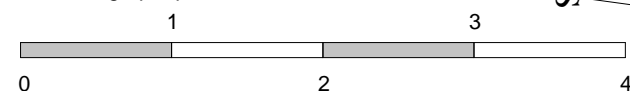
SURFACE TOTALE : 121.77 m²

NOTA : Le présent document exprime la figure et la disposition générale de l'appartement. Document susceptible d'être modifié, l'architecte s'en réserve le droit pour des raisons techniques et administratives. Les dimensions et surfaces peuvent varier en fonction des techniques de construction et des plans d'exécution.
La surface des placards est comprise dans la surface des pièces attenantes, celle des rangements extérieurs est comprise dans la surface des loggias. Les gabarits de l'entrée, de la chambre, de la salle d'eau, de la cuisine et des sanitaires répondent aux dispositions réglementaires. Les retombées de poutres, allèges, faux plafonds, ainsi que l'emplacement des équipements figurent à titre indicatif.
Les appareils électriques de la cuisine ne sont pas fournis. Les canalisations ne sont pas figurées. La végétation n'est pas contractuelle.

Date : 21/10/2021 Indice : H

PLAN DE COMMERCIALISATION

Echelle : graphique



GTL	Tableau électrique	LL	Lave - linge	⊗	Emplacement placard aménagé	⊗	Suggestion de placard	OB/OF	Oscillo-Battant / Ouverture Française	□	Carrelage	GCV	Garde-Corps Vitré
FR	Réfrigérateur	LV	Lave - vaisselle	⊙	Cuisson et four	VR	Volet Roulant	PF	Porte-fenêtre	■	Végétation	■	Dalle béton sur plots

Echelle : 1/50e